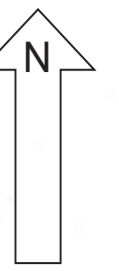


Att se och göra i Naturparken



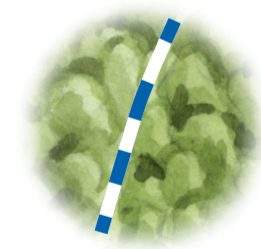
TECKENFÖRKLARING

- Här är du
- Bilvägar
- Mindre stig
- Handikappanpassad sträcka
- Wikstigen, 3,2 km
- Genvägen, 1,2 km
- Parkering
- Parkering, endast med handikapptillstånd
- Handikappanpassning
- Toalett
- Rastplats
- Badplats
- Information



Stigar

Wikstigen startar vid slottet och leder runt hela parken



Genvägen var först ett sätt att korta av Wikstigen. Nu är den också en slinga i parken med start vid utsikten.



Utsikt

Besök utsikten i parken eller spana efter fåglar från strandängen vid slottet.



Picknick eller lek bland träden

Ät din matsäck vid ett av våra rastbord. Här och var finns informationsstolpar som berättar mer om parken och ger små uppdrag åt barn. Bygg och lek vid kojorna i kojbyggarlandet.



Bada och åk skridskor

Bada kan man göra nedanför slottet. Här finns gräsmattor och bryggor. Snöfria vintrar kan man skrinna på Lärstaviken. Goda iskunskaper, sällskap och räddningsutrustning behövs.



Får och kor

I parken finns får och kor som betar där under den gröna årstiden. De sköter parken så att den inte ska växa igen. Djuren ska behandlas med respekt. Gå runt dem och håll hunden kopplad. Genvägen är stängslad så att du går avskild från kor och får.



Tillgänglighet

Vid strandängen, norr om slottet, finns handikapparkering. Hårdgjord stig leder till badet. På badplatsen finns en ramp ner i vattnet. Tillgänglig torrtoalett finns i närheten.

Wikstigen är hårdgjord men bitvis kuperad. Den går bra att gå med barnvagn.

Vid utsikten ute i naturparken finns handikapparkering och tillgänglig torrtoalett. Vägen mot äppellunden och ängen (200 m) är asfalterad eller hårdgjord, den lutar endast svagt.

Genvägen är asfalterad eller grusad. Bitvis lutar det något och kan vara lite mjuk. Stigen har en kort genomgång genom hagen. Wikstigen och Genvägen plogas på vintern.