

Östa naturreservat



Detaljerad beskrivning av stigar, rastplatser och andra anordningar i området.
Uppdaterad 2020-03-31



1 Stormossen



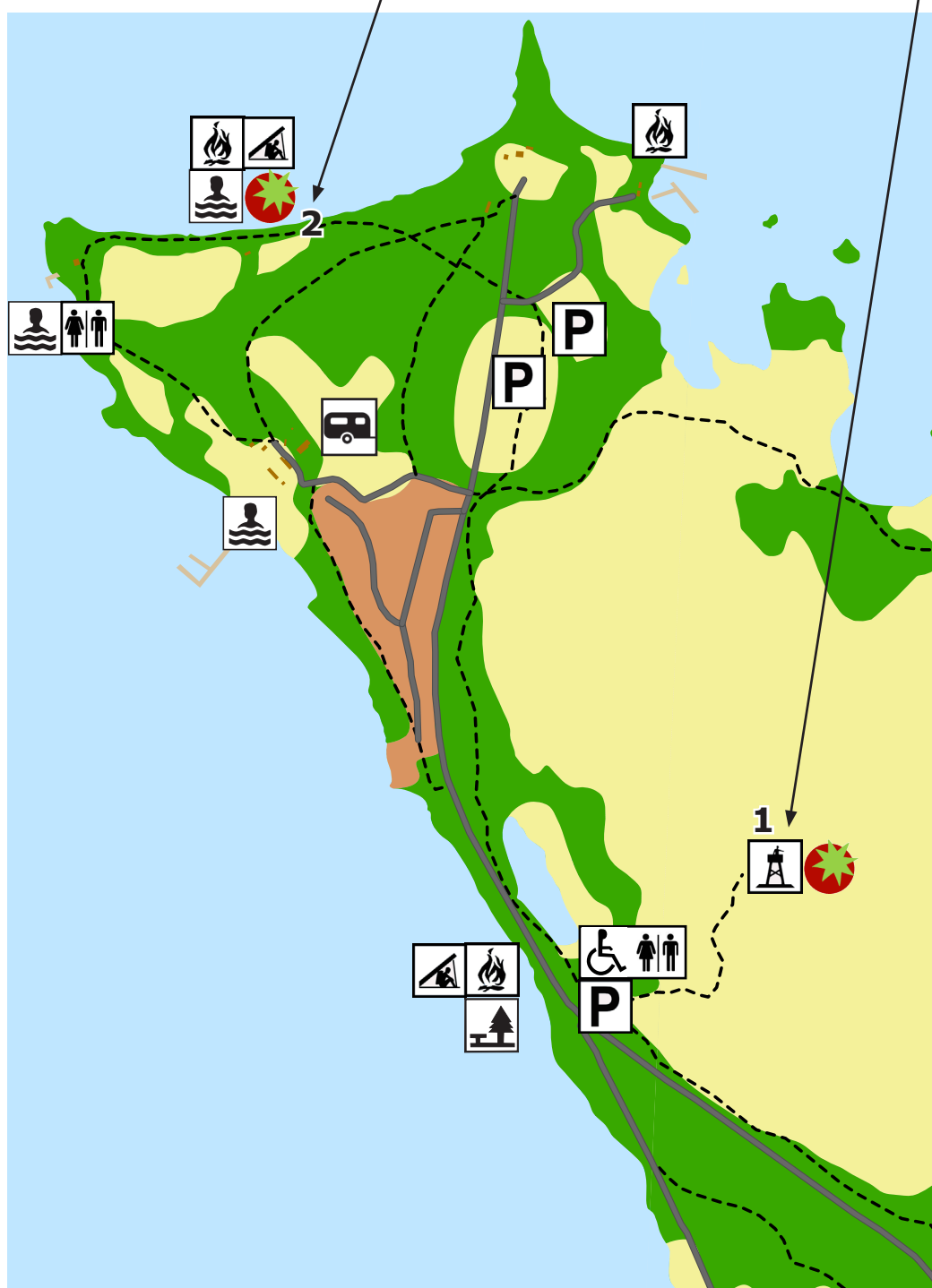
2 Östa stränder

Karta med målpunkter



2 Östa stränder

1 Stormossen



-  Parkering
-  Torrtoalett
-  Badplats
-  Vindskydd
-  Grillplats
-  Rastplats med bänkbord
-  Fågeltorn
-  Camping
-  Tillgänglighetsanpassning
-  Smultronställe, fin besöksvärd plats

100 m

1 Stormossens fågeltorn



Ute på Stormossen finns det ett fågeltorn med fin utsikt över mossen. Du kommer hit via en 300 m lång spång från parkeringen. Fågeltornet har en brant trappa upp med två räcken. I tornet finns det en bänk att sitta på. Intill tornet står en informationsskylt om mossen.

Det finns en grillplats som ligger på andra sidan vägen från parkeringen. Här hittar du ett vindskydd, bänkbord och en grill. Marken runt grillplatsen är blandat gräs och grus och ganska plan. Det finns bord och bänkar inuti vindskyddet. Det är lågt i tak och en hög tröskel in till vindskyddet. Det finns ved att elda med. Grillen har ett grillgaller som enkelt kan vridas över eller bort från elden. Runt grillen är det lite stenigt och ojämnt underlag.

Vid parkeringen finns en tillgänglighetsanpassad torrtoalett



Bänken uppe i fågeltornet



Vindskyddet



Stockbänkbord vid grillplatsen



Grillplatsen med flyttbart grillgaller

Vägen till Stormossens fågeltorn och grillplatsen från parkeringen

Längst in på parkeringen finns det en skylt invid spångens start som pekar mot fågeltornet. Spången är smal (32 cm) och kan bli hal vid regn. Följ spången i 300 m så kommer du fram till fågeltornet.



Spången



Stigen mot fågeltornet

2 Östa stränder



Östas norra strand är en lång fin sandstrand omgiven av torra marker med gamla knotiga tallar. På stranden finns också ett vindskydd, bänkbord och grillplats intill vattnet. Vindskyddet har en hög tröskel in och lågt i tak. Inuti finns det låga bänkar och ett bord. Det finns ved att elda med i vindskyddet. Bänkbordet har också förlängda sittbänkar för

att underlätta att sätta sig. Grillen har galler som kan sättas över elden. En bit bakom vindskyddet finns en torrtoalett.



Vindskyddet vid badstranden



Grillplats och bänkbord på badstranden

Vägen till Östa stränder från parkering Östa stränder

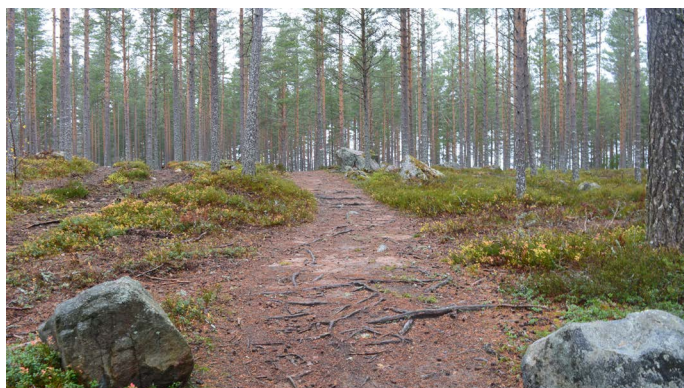
Stranden ligger 250 m från närmsta parkering. Gå över vägen vid övergångsstället i parkeringens norra del och följ vägvisaren mot smultronstället Östa stränder genom skogen. Stigen markeras med röd färg på träden. Stigen är bred men det finns mycket rötter och kortare sluttningar. Efter 250 m kommer stigen fram till stranden och en stolpe med texten "Östa stränder". Följ de röda markeringarna i ytterligare 200 m för att komma fram till vindskyddet och grillplatsen.



Skylden mot stranden



Stigen till stranden



Del av stigen med mycket rötter



Första delen av stranden från stigen

Östa camping

Östa camping är ett stort campingområde med 120 platser, där du kan campa året runt. I receptionen kan man köpa livsmedel, hyra båtar, kanoter och köpa fisketillbehör eller fiskekort. Receptionen nås bara per telefon under vintersäsong.

Hitta till Östa

Östa naturreservat ligger väster om Tärnsjö och norr om Heby.

Med bil

Skyltning finns från väg 56 söder om Tärnsjö mot Östa.

Med kollektivtrafik

Det finns ingen busshållplats nära Östa naturreservat.

Parkeringsplats Stormossen

Drygt 8 km efter att du svängt av från väg 56 ligger parkeringen på höger sida av vägen. På vänster sida om vägen ser du vattnet och en grillplats med ett vindskydd. Parkeringen är stor med plats för minst 15 bilar. Underlaget är hårdpackat grus. Det finns informationsskylt med vägvisare och folder att ta med.

Telefonnummer 070-212 90 23

Hemsida <http://www.ostacamping.nu/>

E-postadress info@ostacamping.nu

På parkeringen finns också en tillgänglighetsanpassad torrtoalett med ramp och stor vändyta framför.

Parkeringsplats Östa stränder

När du kommer fram till reservatsskylten fortsätter du rakt fram på vägen förbi Stormossens parkering. Efter 500 m passerar du Östa camping och strax därefter ligger parkeringen på höger sida. Parkeringen är mycket stor och är på hårdpackat grus. I södra delen på parkeringen finns informationsskylt om området. I norra delen av parkeringen finns det ett övergångsställe som leder till stigen mot Östa stränder.



Parkeringen vid Stormossen



Parkeringen vid Östa stränder