

## **UPPROP HÅLLNÄSHAGAR!**

Under 2007 fortsätter naturvårdsprojektet i Hållnäs och vi vill gärna komma i kontakt med dig som är intresserad av att sköta gamla hagmarker, skogsbeten och slätterängar. Vi vill också träffa dig som känner till särskilt fina marker som riskerar att växa igen eller inte varit skötta under en tid. Om du anmält intresse vid något av höstens möten kommer vi att kontakta dig.

## **DJURTRANSPORT OCH BERGBORR FÖR UTLÅNING**

Under föregående år köpte projekt Roslagshagar in en djurtransport och bergborr för att underlätta skötsel av naturbetesmarker. Dessa finns tillgängliga för gratis utlåning. De är placerade i Björnäs respektive på Tvärnö och bokas på tel. 0173-711 18.

Ni som lånade slätterbalk av oss förra året vet att den var i lite dåligt skick. Nu är den fixad och finns för utlåning på Mellangården, bokas även den på tel. 0173-711 18.

## **STÄNGSELBIDRAG OCH RÅDGIVNING**

Hittills har projektet bekostat 7 mil nya stängsel, tack vare ekonomiskt stöd från Världsnaturfonden WWF. Vi har fortfarande möjlighet att bidra med pengar till stängselmaterial till er som vill sköta naturbetesmarker i Östhammarstrakten och på Hållnäs-halvön. Vi kommer även gärna ut för att diskutera och planera restaurering av ängs- och hagmarker tillsammans med er. Om ni behöver få tag på betesdjur till era marker, eller är i behov av mer marker hjälper vi gärna till med förmedlingen. Så tveka inte att höra av er till oss om ni funderar på att restaurera och stängsla!

## **SÄSONGENS FÄLTARBETE**

I sommar kommer Jan-Olov Björklund att inventera särskilt intressanta marker på Hållnäs-halvön för att se vilka arter av fjärilar som finns. Förutom att undersöka marker där värdväxter till särskilt intressanta fjärilar finns kommer han att göra nattlysningar med lampa för att locka till sig nattaktiva fjärilar. Resultatet av inventeringen ligger sedan till grund för råd om skötseln av området. Jan-Olov kommer att kontakta mark-/djurägare innan han går in

i hagar med djur. Har du frågor? Ring Jan-Olov Björklund. Janne kommer även att komplettera tidigare inventeringar på några områden i Östhammarstrakten, och kring sjön Rörmar.

## **UPPFÖLJNING AV RESTAURERINGAR**

I några områden där vi medverkar till restaurering och stängsling, läggs provtytor ut för att följa upp vad som händer med floran efter restaurering och återinfört bete. Frågor, kontakta Anett Persson. Även inventering av ängsskära och gotlandssäfferplattmal genomförs under året. Har du frågor kontakta Maria Hoflin.

## **INVENTERINGAR AV HOTADE ARTER**

Inom Roslagshagar gör vi vissa inventeringar av arter som ingår i Åtgärdsprogrammet för hotade arter (ÅGP). Under året kommer, ängssvampar, samt violgubbe och fjälltaggsvamp inventeras. Ängssvampar förekommer främst i ängs- och hagmarker, och de två andra i skogsbeten eller f.d. skogsbeten. Inventeringarna ligger till grund för prioritering av medel till restaurering av marker.

## **RESTAURERINGAR AV MARKER FÖR ÅGP-ARTER**

Roslagshagar samarbetar med Länsstyrelsen för att bevara hotade arter som är speciella för norra Uppland. Följande arter jobbar vi med: Mnemosynefjäril, sköldbaggar på krissla, gotlandssäfferotplattmal och ängsskäreplattmal. I samverkan med markägare och brukare restaurerar vi områden där dessa arter förekommer. Länsstyrelsen finansierar en stor del av arbetet. Ofta krävs lite speciell skötsel av dessa områden, t. ex. sent bete, för att arterna ska trivas.

## **NATURBETESKÖTT FRÅN ROSLAGEN**

Arbetet fortgår med att lansera "Naturbeteskött från Roslagen". Ny logotyp har tagits fram. Lanseringen sker förhoppningsvis till hösten.

## **LADUGÅRDSBYGGEN**

Till hösten tas det enligt planen första spadtaget till ytterligare en lösdriiftladugård, placerad på Gräsö gård, vars djur ska se till att markerna inom Gräsö gårds naturreservat blir betade. Sedan projekt Roslagshagar startade år 2001



har vi varit med och projekterat för 6 djurbyggnader i Östhammars kommun. Har du frågor om djurstallar kontakta Sven-Olov Borgegård.

### NÄTVERKSBYGGANDE

I förra nyhetsbrevet efterlyste vi er som är intresserade av att börja bygga upp ett lokalt nätverk med syfte att skapa en kontaktstruktur mellan mark- och djurägare som har lokal förvaltning av kulturlandskapet som gemensamt intresse. Hittills är det väldigt få som har visat något intresse för detta. Är du intresserad? Kontakta Eva Medin Johansson på 0173-711 18.

### LÅNGALMASTIGEN HAR INVIGTS

Nu har Långalmastigen invigts! Tack vare goda idéer och fint samarbete har stigen blivit verklighet och är nu markerad med vägvisare och brickor. Stigen är mellan 5–6 km lång och går i en rundslinga från Långalma skola runt Stackholmarna och Sjövreten.

### NYA UTSTÄLLNINGAR PÅ ÄNG OCH HAV, HÅLLNÄS

Den 26 maj invigdes flera fina utställningar på informationscentret Äng och Hav i Hållnäs. Här kan du nu se vackra bilder och läsa om Linné och naturens mångfald, projekt Hållnäs-hagar samt Smultronställen på Hållnäs halvön. Äng och Hav är öppet 26/5–31/8, mån–fre 9–18, lör 9–15, sön 11–15.

### LÄR DIG MER OM DIN NÄRNATUR

Från maj till september genomför vi guidningar med olika teman i naturen kring Östhammar, ofta i samarbete med Östhammars naturskyddsförening eller andra lokala aktörer. Här är några händelser: 11 augusti kl. 10.00. Med häst och vagn i Roslagens natur, Lundäng, Valö. Anmälan på tel. 0173-320 40. 8 september kl. 19. Fjärilsguidning. Samling vid Söderögården, Långalma.

Mer information och fler aktiviteter finner du på [www.osthammar.snf.se](http://www.osthammar.snf.se), [www.tierp.snf.se](http://www.tierp.snf.se) eller [www.upplandsstiftelsen.se](http://www.upplandsstiftelsen.se)

### RAPPORTER

Under våren avslutades EU-projektet "Kulturmärksvård – länken mellan människa och natur" som har pågått mellan åren 2004 och 2007 och som delvis har finansierat projekt Roslagshagars verksamhet. Erfarenheter och resultat från projektet finns nu sammanställt i rapport som ni kan ladda ner från Upplandsstiftelsen hemsida [www.upplandsstiftelsen.se](http://www.upplandsstiftelsen.se)

### HÄST- OCH FÅRKURS TILL HÖSTEN

Till hösten planerar vi att ordna några kurser för häst- och fårägare. Kursen kommer att ta upp ämnen som vinterstall, naturvård och betesplanering. Håll utkik i Östhammars annonsblad efter sommaren för mer information om datum och anmälan.

### APOLLOUPPROP

Har du sett apollofjäril flyga i ditt närområde? I ett försök att kartlägga apollofjärilens utbredning i Norduppland önskar vi få in dina observationer.

Rapportera till:

[anett.persson@upplandsstiftelsen.se](mailto:anett.persson@upplandsstiftelsen.se) eller 070-151 03 58.

Läs mer om apollofjärilen på [www.upplandsstiftelsen.se](http://www.upplandsstiftelsen.se)

### KONTAKT

Maria Hoflin, Projektledare Roslagshagar 018-611 69 96, 070-438 18 47

Sara Overud Projektledare Hållnäs-hagar 073-801 16 22

Anett Persson, 018-611 62 56, 070-151 03 58

Peter Andersson, 0739-29 78 99

Jan-Olov Björklund, Fjärilar 070-527 09 66

Sven-Olov Borgegård, Ladugårdar 070-533 59 79.

### TREVLIIG SOMMAR!



Foto: Anett Persson



Foto: Anett Persson

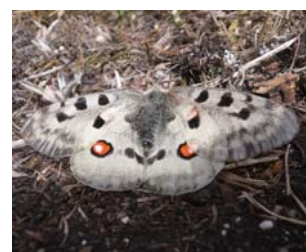


Foto: Pär Eriksson



Foto: Anett Persson