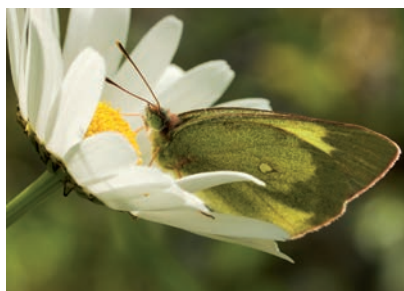


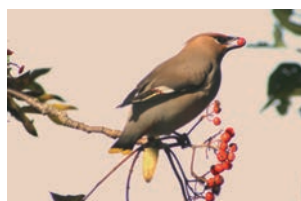
# RESTAURERING AV TRÄDBÄRANDE HAGMARKER



När träd och buskar är grupperade, skapas stora soliga ytor där blommor och insekter trivs. Om du har hotade arter på din mark, se till att få information om vilken typ av livsmiljö dessa arter kräver.



Sälgblommar tidigt på våren och är viktig för tidiga. Se till att du sparar gamla sälgar och även några sälg- och videbuskar.



Sidensvansar tycker om rönnbär. Många insekter och fåglar hitta mat bland buskar och träd som har blommor, frukt och bär. Traditionellt har dessa träd och buskar lämnats kvar i ängar och betesmarker.



Gammal stubbskottsask som tidigare brukats genom att man hamlat/skördat grenar nära marken. Med tiden har en grov bas bildats med många stammar. Dessa gamla träd bör bevaras med alla sina stammar.

## VARFÖR RESTAURERA EN HAGMARK?

Du kan få en hög miljöersättning för hagmarksbete och på så sätt få en bättre ekonomi i djurhållningen. Du bidrar även till att öka den biologiska mångfalden, bevara vårt kulturarv och hålla landskapet öppet och attraktivt.

## HUR SKA JAG UTFÖRA RESTAURERINGEN?

Här följer några allmänna rekommendationer, men tänk på att varje hagmark är unik och kan behöva speciella åtgärder:

**Friställ gamla lövträd** med vid trädskrona från yngre träd och buskar.

**Gruppera träd och buskar** och skapa större solbelysta ytor. Gallra inte som i skogsbruket!

**Lämna träd och buskar** som har blommor och som bär frukt och bär, t.ex. rönn, vildapfel och rosenbuskar. Om du arbetar under vintern, se till att skilja mellan sly och värdefulla buskar.

**Granar bör tas bort.** Enstaka större träd kan dock lämnas kvar.

**Gamla tallar** och tallar med vida trädskronor ska lämnas. Lämna också små "krokiga" tallar.

**Lämna äldre aspar**, gärna i mindre grupper.

**Lämna döda träd**, stående eller liggande, med undantag för döda granar som kan tas bort. Några små högar med ved, kan lämnas i hagen.

**Kulturlämningar** husgrunder, lador, gamla stenvägar mm, bör röjas fria från buskar och träd. Men lämna gamla träd och en del träd och buskar som har blommor, frukt eller bär.

**Städa** det restaurerade området från kvistar. Högar av kvistar kan brännas eller om det är stora mängder skickas till flisning.

**Ta inte bort** (döda) grenar på de träd som finns kvar.

**Underröj inte** som man gör inom skogsbruket. Ung gran, ung tall och sly kan tas bort, men spara det mesta av buskarna.

**Om du använder tunga maskiner** använd endast dessa på vintern när marken är frusen eller på sommaren när marken är torr.

**Låt restaureringen ta tid!**



Hamlade träd och träd med vid skrona har vuxit upp i en öppen miljö. Dessa träd blir oftast mycket gamla och hyser en stor biologiska mångfalden. Friställ träden genom att ta bort sly.

## ATT TÄNKA PÅ

- Om entreprenörer anlitas, se till att du är tydlig med att huggningen görs i naturvårds syfte och målet är att återskapa en hage/äng. Kvistar ska tas bort, inga spår från maskiner får förekomma, buskar ska lämnas.
- Om du hanterar ängs/hagmarker i naturreservat, är det den förvaltande organisationen som ansvarar för restaureringen. Du måste rådfråga dem inför restaureringen.
- Projekt Roslagshagar kan hjälpa dig planera inför en restaurering och markera upp träd som skall sparas.

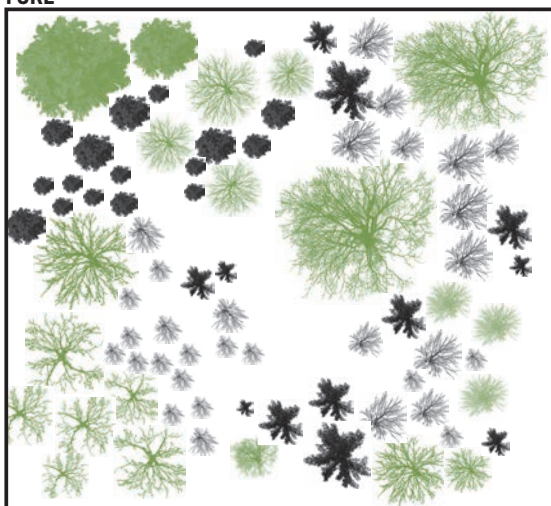
FÖRE



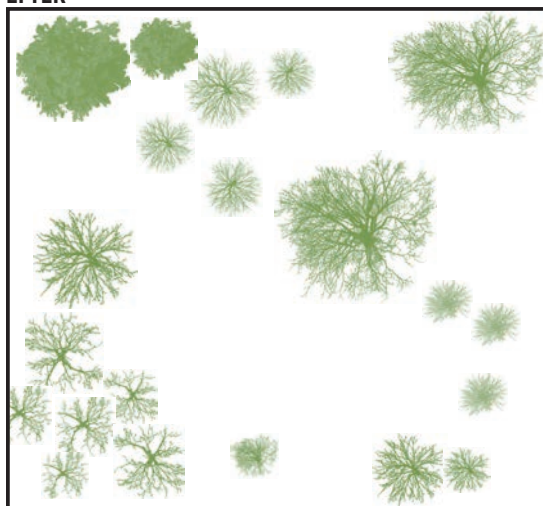
EFTER



FÖRE



EFTER



Friställ bredkroniga träd och vida befintliga luckor

**VISSTE DU ATT?**

Du kan söka miljöstödet för att restaurera ängs- och hagmarker.

Det finns historiska kartor som kan hjälpa dig förstå hur ängs/hagmarken har sett ut.

**LÄS MER**

Jordbruksverkets broschyrer  
([www.sjv.se/publikationer](http://www.sjv.se/publikationer))

**Kontakt**

Upplandsstiftelsen  
Box 26074, 750 26 Uppsala  
018-611 62 71  
[info@upplandsstiftelsen.se](mailto:info@upplandsstiftelsen.se)  
[www.upplandsstiftelsen.se](http://www.upplandsstiftelsen.se)